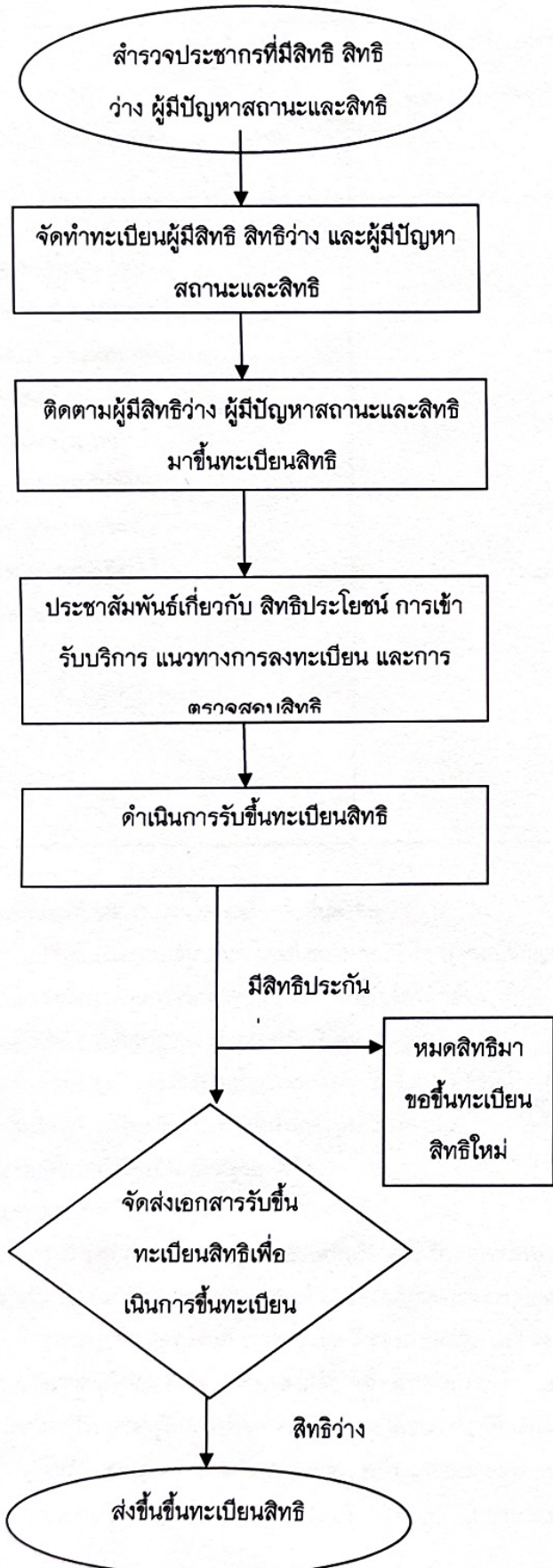


# กระบวนการงานประกันสุขภาพ

## สสอ.ปากพลี

### ขั้นตอนการปฏิบัติงาน



### วิธีการปฏิบัติงาน

### กระบวนการงานระ

#### กันสุขภาพ

๑.สำรวจประชากรที่มีสิทธิ สิทธิว่าง ที่มีปัญหาสถานะและสิทธิ โดยให้ อสม. สำรวจ และข้อมูลบัตรประกันสุขภาพถ้วนหน้า จากฐานข้อมูลระบบ MIS

๒.จัดทำทะเบียนผู้มีสิทธิ สิทธิว่าง ที่มีปัญหาสถานะและสิทธิ

๓.ติดตามที่มีสิทธิว่าง ผู้มีปัญหาสถานะและสิทธิ ดำเนินการขึ้นทะเบียนสิทธิ โดยให้อสม.ติดตาม

๔.ประชาสัมพันธ์เกี่ยวกับ สิทธิประโยชน์ การเข้าถึงบริการ แนวทางการลงทะเบียน และการตรวจสอบสิทธิ

๕.ดำเนินการรับขึ้นทะเบียนสิทธิ รับขึ้นทะเบียนทุกวันทำการ เอกสารประกอบการขึ้นทะเบียนสิทธิ ๑.สำเนาบัตรประชาชน จำนวน ๒ ฉบับ ๒.สำเนาทะเบียนบ้าน จำนวน ๒ ฉบับ ในกรณีเด็กที่ยังไม่มีบัตรประชาชน ให้ใช้สำเนาสูติบัตร จำนวน ๒ ฉบับ พร้อมด้วยสำเนาบัตรประชาชน และสำเนาทะเบียนบ้าน ผู้ปกครอง อย่างละ ๒ ฉบับ ในกรณีที่เป็นการอาศัยอยู่ต้องแนบสำเนาบัตรประชาชน และ

๖.ดำเนินการจัดส่งให้ สสอ. ดำเนินการขึ้นทะเบียนสิทธิ  
 - ตรวจสอบแล้วไม่มีสิทธิอื่น รอขึ้นทะเบียน  
 - ตรวจสอบแล้วยังมีสิทธิอื่น แจ้งให้รับทราบ รอหมดสิทธิกลับมาขอขึ้นทะเบียนสิทธิใหม่  
 ๗.ตรวจสอบการขึ้นทะเบียนกับ Web สป.สช. เพื่อแจ้งให้ผู้ยื่นขึ้น

๘. บันทึกข้อมูลการขึ้นทะเบียนในฐานข้อมูล HOSXP

งานให้บริการ	การลงทะเบียนบัตรประกันสุขภาพถ้วนหน้า
หน่วยงานที่รับผิดชอบ	งานประกันสุขภาพสำนักงานสาธารณสุขอำเภอปากพลี

ขอบเขตการให้บริการ

สถานที่/ช่องทางการให้บริการ	โทรศัพท์	ระยะเวลาเปิดให้บริการ
งานประกันสุขภาพ สำนักงานสาธารณสุขอำเภอปากพลี	โทร.๐ ๓๗๓๙ ๙๔๘๕	จันทร์ ถึง ศุกร์ ตั้งแต่เวลา ๐๘.๓๐ - ๑๖.๓๐ น.
รพ.สต.ในเขตอำเภอปากพลี ทั้งหมด รพ.สต.บ้านนาใหม่ รพ.สต.บ้านพรหมเพชร รพ.สต.บ้านหนองหัวลิงโน รพ.สต.บ้านปุงเข้ รพ.สต.บ้านใหม่ รพ.สต.บ้านไผ่ล้อม รพ.สต.บ้านดงข่า รพ.สต.สะแกชิง รพ.สต.บ้านเกาะกา		จันทร์ ถึง ศุกร์ ตั้งแต่เวลา ๐๘.๓๐ - ๑๖.๓๐ น. เสาร์ - อาทิตย์ ตั้งแต่เวลา ๐๘.๓๐ - ๑๖.๓๐ น.

หลักเกณฑ์ วิธีการและเงื่อนไขในการยื่นคำขอ

ผู้มีสิทธิในระบบหลักประกันสุขภาพถ้วนหน้า คือ บุคคลที่มีสัญชาติไทย มีเลขประจำตัวประชาชน ๑๓ หลัก และไม่มีสวัสดิการด้านการรักษาพยาบาลอื่นใดที่รัฐจัดให้ ได้แก่

- ๑.ผู้มีสิทธิตามกฎหมายว่าด้วยประกันสังคม
- ๒.ข้าราชการหรือลูกจ้างของส่วนราชการ ผู้มีสิทธิเบิกได้กรมบัญชีกลาง
- ๓.พนักงาน หรือลูกจ้างขององค์กรปกครองส่วนท้องถิ่น
- ๔.พนักงานหรือลูกจ้างของรัฐวิสาหกิจ
- ๕.ครูเอกชน
- ๖.บิดา มารดา คู่สมรส หรือบุคคลอื่นใดที่ได้รับสวัสดิการการรักษาพยาบาลโดยอาศัยสิทธิของบุคคลตาม ข้อ ๒,๓ และ ๔ ยกเว้น บิดา มารดา คู่สมรสและบุตรที่ขอด้วยกฎหมายของบุคคลตาม ข้อ ๕ สามารถใช้สิทธิหลักประกันสุขภาพถ้วนหน้าได้
- ๗.ข้าราชการการเมือง ได้แก่ นายกรัฐมนตรี รองนายกรัฐมนตรี รัฐมนตรีว่าการ รัฐมนตรีช่วย สมาชิกสภาผู้แทนราษฎร และสมาชิกวุฒิสภา ซึ่งรัฐได้จัดหาสวัสดิการด้านการรักษาพยาบาลให้อยู่แล้ว
- ๘.คนไทยที่อาศัยอยู่ในต่างประเทศมากกว่า ๓ เดือน หรือผู้ที่ลงทะเบียนเลือกตั้งในต่างประเทศ

ผู้มีสิทธิในระบบหลักประกันสุขภาพถ้วนหน้า จะต้องยื่นแสดงความจำนง ในการลงทะเบียนล่วงหน้า หากมีการย้ายที่อยู่ก่อน เข้ารับการรับบริการ ณ สถานพยาบาลของรัฐ

ระยะเวลา การลงทะเบียนบัตรประกันสุขภาพสำนักงานสาธารณสุขอำเภอปากพลี

ใช้ระยะเวลาทั้งสิ้นไม่เกิน ๓๐ วันทำการ

ขั้นตอนและระยะเวลาการให้บริการ

กรณี : สิทธิว่างตามมาตรา ๘ และ สิทธิว่าเด็กแรกเกิด	ระยะเวลารอคอย	หน่วยงานที่รับผิดชอบ
๑.ยื่นเอกสาร	๕ นาที	เจ้าหน้าที่งานประกันสุขภาพ สสอ.ปากพลี
๒.ตรวจสอบเอกสาร		
๓.ลงทะเบียนบัตรทอง	ทุกวันที่ ๑๐ และ ๒๒ ของทุกเดือน	
๔.อนุมัติการลงทะเบียน	ทุกวันที่ ๑๕ และ ๒๘ ของทุกเดือน	เจ้าหน้าที่งานประกันสุขภาพ สสอ.ปากพลี

กรณี : เปลี่ยนประเภทบัตร/ ต่ออายุบัตร	ระยะเวลารอคอย	หน่วยงานที่รับผิดชอบ
๑.ยื่นเอกสาร	๕ นาที	เจ้าหน้าที่งานประกันสุขภาพ สสอ.ปากพลี
๒.ตรวจสอบเอกสาร		
๓.ลงทะเบียนบัตรทอง	ทุกวันที่ ๑๐ และ ๒๒ ของทุกเดือน	
๔.อนุมัติการลงทะเบียน	ทุกวันที่ ๑๕ และ ๒๘ ของทุกเดือน	เจ้าหน้าที่งานประกันสุขภาพ สสอ.ปากพลี

กรณี : เปลี่ยนหน่วยบริการข้ามจังหวัด	ระยะเวลารอคอย	หน่วยงานที่รับผิดชอบ
๑.ยื่นเอกสาร	๕ นาที	เจ้าหน้าที่งานประกันสุขภาพ สสอ.ปากพลี
๒.ตรวจสอบเอกสาร		
๓.ออกเอกสารยื่นการขอขึ้นทะเบียน		
๔.ลงทะเบียนบัตรทอง	ทุกวันที่ ๑๐ และ ๒๒ ของทุกเดือน	สำนักงานหลักประกันสุขภาพแห่งชาติ โทร. ๑๓๓๐
๕.รอผลอนุมัติการลงทะเบียน	ทุกวันที่ ๑๕ และ ๒๘ ของทุกเดือน	
๖.ติดตามผลการลงทะเบียน	๓๐ วัน นับจากวันยื่นเอกสาร	

\*สามารถใช้สิทธิได้ทันที นับแต่วันที่ยื่นเอกสารขึ้นทะเบียน โดยไม่ต้องรอผลอนุมัติ

\*\*สามารถใช้สิทธิได้ กรณีอุบัติเหตุ เจ็บป่วยฉุกเฉินเท่านั้น