

**แบบที่ 2**

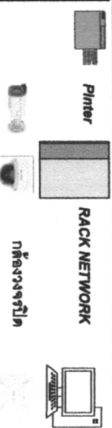
ได้รับคอมพิวเตอร์ = 32 ชุด  
 ได้รับ WIFI = 3 จุด

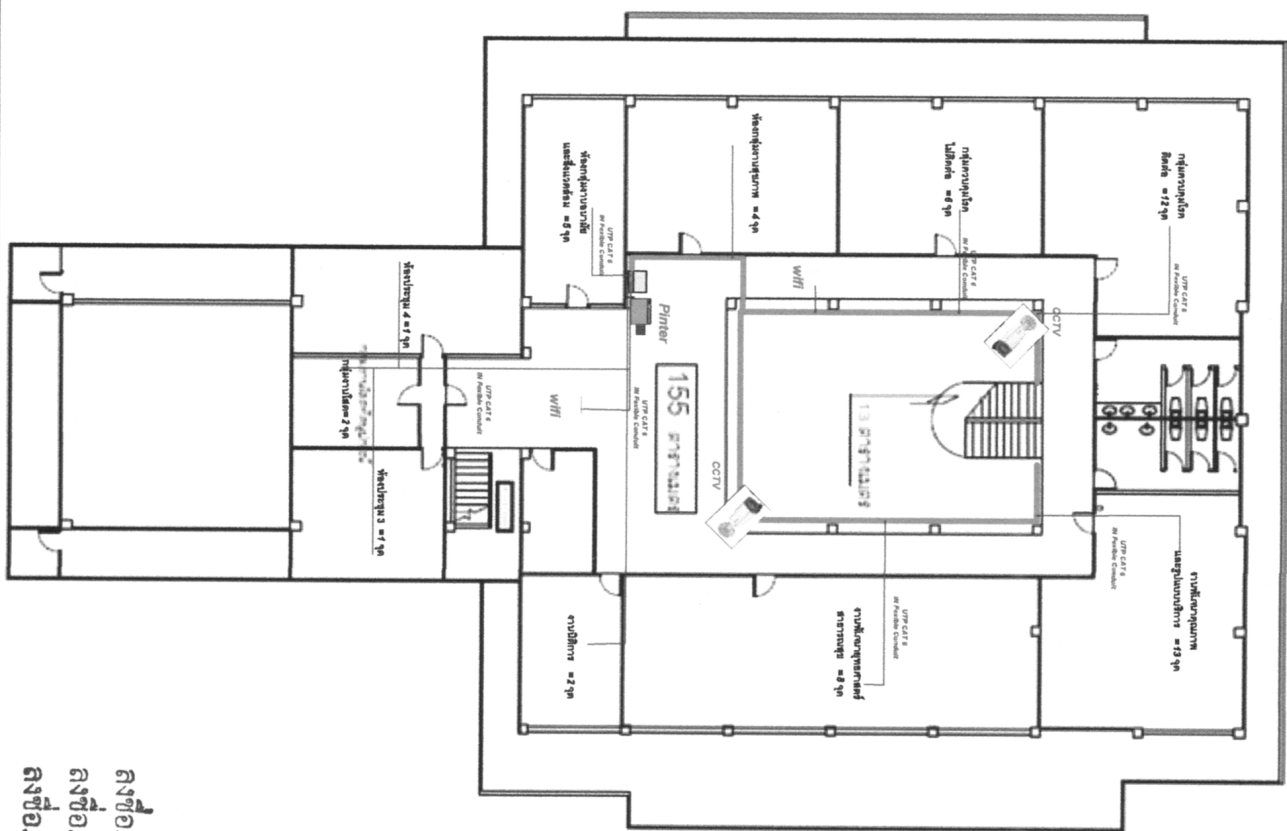
ชื่อ.....ประธานกรรมการ  
 ชื่อ.....กรรมการ  
 ชื่อ.....กรรมการ

โครงการ  
 งานปรับปรุงระบบเครือข่าย



สำนักงานศึกษาธิการจังหวัดนครนายก





แบบที่ 3

ได้รับคอมพิวเตอร์ = ๕๔ ชุด

ได้รับ WIFI = 2 ชุด

Pinter = 2 ชุด

ห้อง CCTV = 2 ชุด

*[Signature]*

ประธานกรรมการ

ลงชื่อ.....กรรมการ

ลงชื่อ.....กรรมการ

โครงการ

งานปรับปรุงระบบเครือข่าย



สำนักงานคณะกรรมการการศึกษาขั้นพื้นฐาน

Pinter

RACK NETWORK



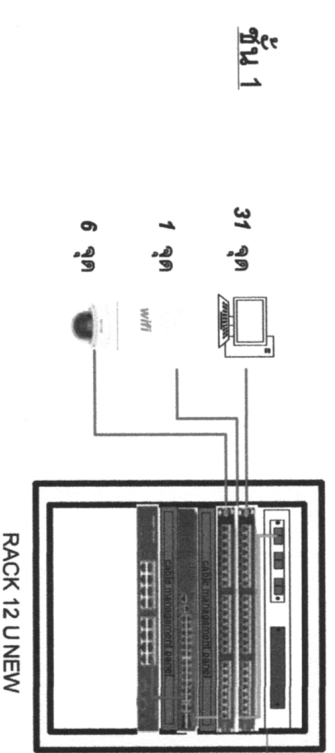
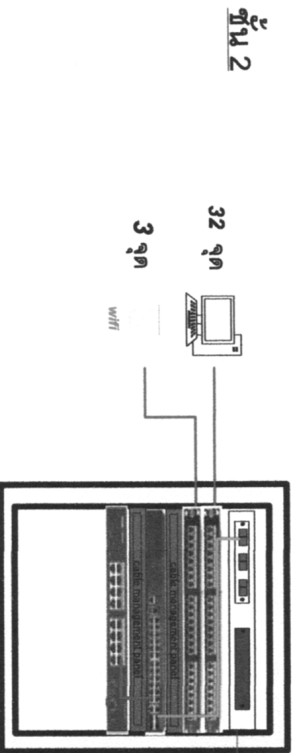
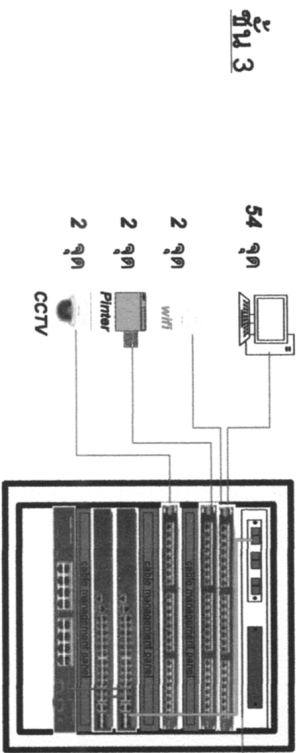
LAN OUT LET

WIFI

Fiber Optic 6 core sm.

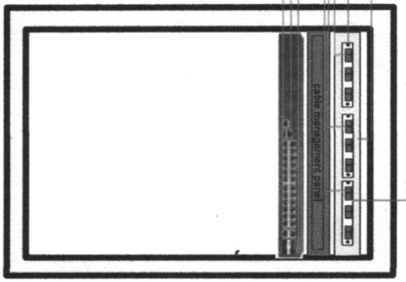
Fiber Optic Patch cord sm.

UTP CAT6 CABLE



Fiber Optic 8 core sm.

Network network link  
Network WiFi  
Network CCTV



อนุมัติ: *[Signature]* ประธานกรรมการ  
 อนุมัติ: *[Signature]* กรรมการ  
 อนุมัติ: *[Signature]* กรรมการ

โครงการ

งานปรับปรุงระบบเครือข่าย



สำนักงานสภามหาวิทยาลัยราชภัฏสกลนคร

RACK NETWORK

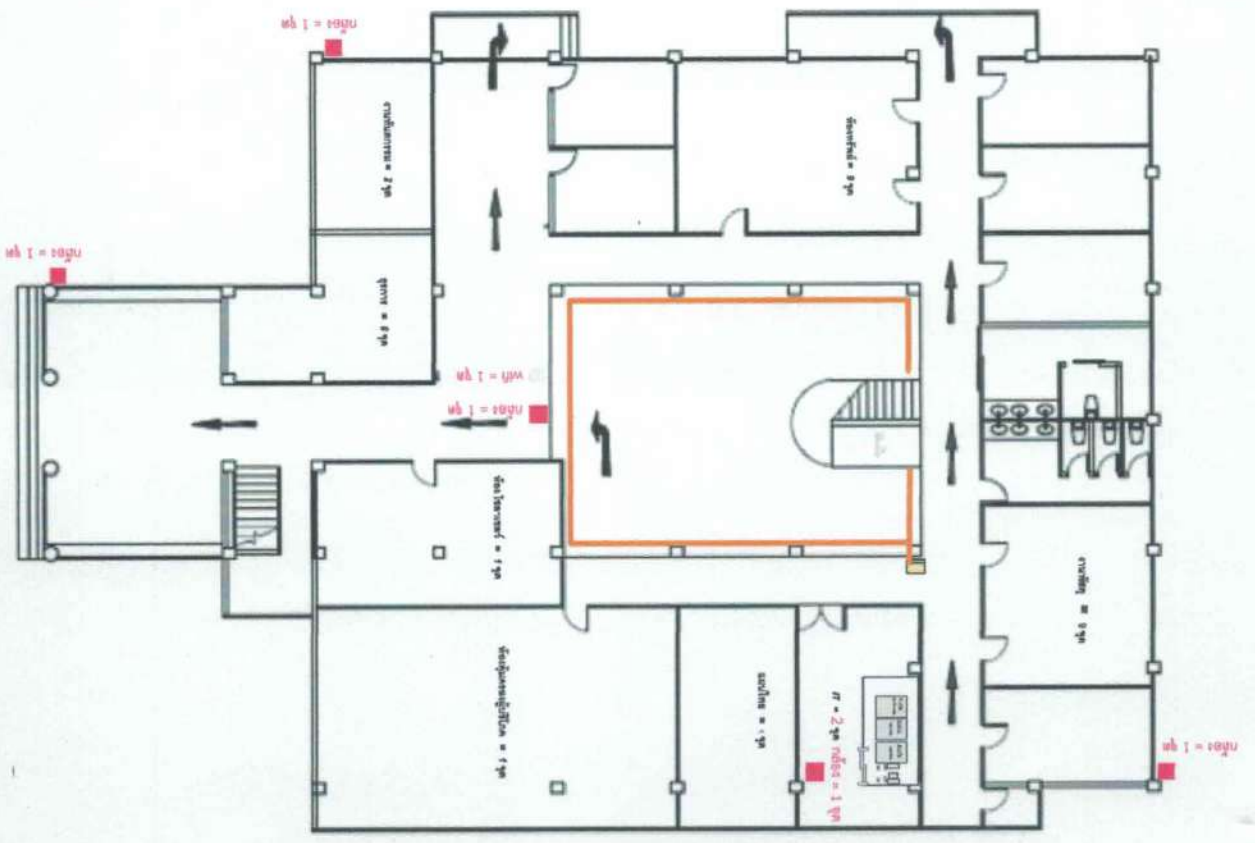
LAN OUT LET

Fiber Optic 8 core sm.

Fiber Optic Patch cord sm.

UTP CAT5 CABLE





กงชื้อ.....ประธานกรรมการ  
 กงชื้อ.....กรรมการ  
 กงชื้อ.....กรรมการ

แบบชั้น 1  
 เข้ารับคอมพิวเตอร์ = 31 จุด  
 เข้ารับ WAF = 1 จุด  
 เข้ารับเครื่องเซิร์ฟเวอร์ = 6 จุด  
**รวม = 38 จุด**

โครงการ  
 งานปรับปรุงระบบเครือข่าย



สำนักงานสาธารณสุขจังหวัดนครราชสีมา



RACK NETWORK



LAN OUT LET

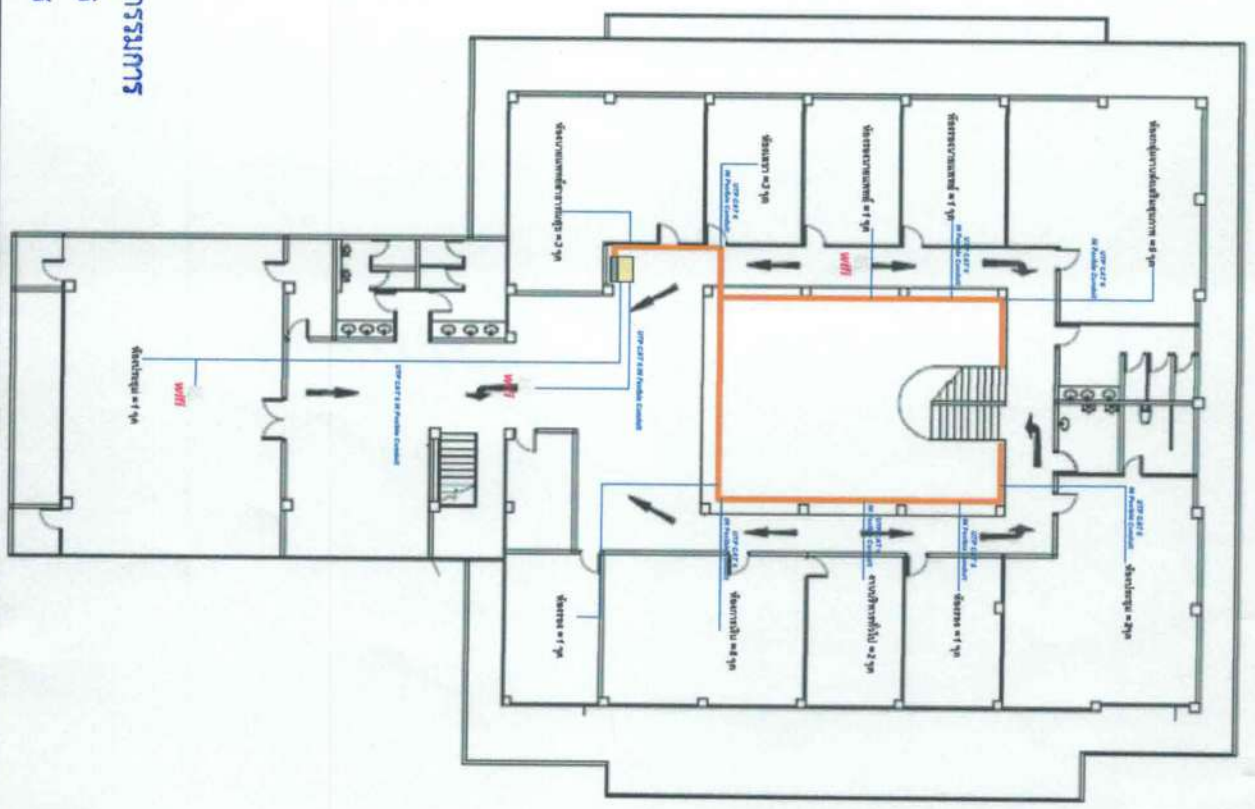
WIFI



Fiber Optic 6 core smm.

Fiber Optic Patch cord smm.

UTP CAT5 CABLE



แบบที่ 2

เข้าระบบพินคอร์ด = 22 จุด  
 เข้ารับ WIFI = 3 จุด

ชื่อ.....ประธานกรรมการ  
 ชื่อ.....กรรมการ  
 ชื่อ.....กรรมการ

โครงการ  
 งานฝึกอบรมระดับเครือข่าย

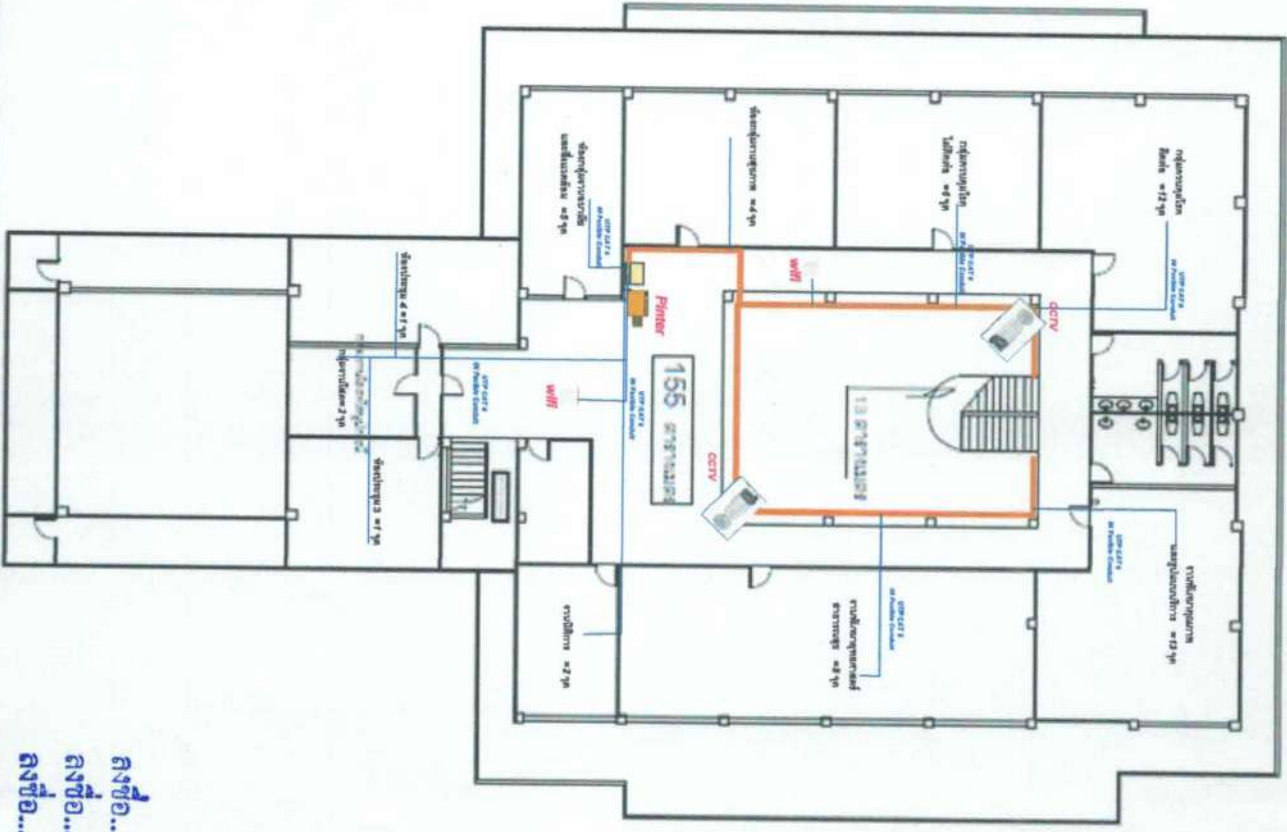


สำนักงานการศึกษาระดับชาตินครราชสีมา



LAN OUT LET  
 WIFI





แบบที่ 3

เครื่องคอมพิวเตอร์ = 54 ชุด

เครื่อง WIFI = 2 ชุด

Printer = 2 ชุด

เครื่อง CCTV = 2 ชุด

ชื่อ.....ประธานกรรมการ

ชื่อ.....กรรมการ

ชื่อ.....กรรมการ

โครงการ

งานปรับปรุงระบบเครือข่าย



สำนักงานสาธารณสุขจังหวัดนครนายก



Printer

RACK NETWORK



LAN OUT LET

WIFI



Fiber Optic 8 core sm.

Fiber Optic Patch cord sm.

UTP CAT5 CABLE

